

Monteringsanvisning - Lättbalk för takåsar och väggreglar

Vid byggnation av tak- och väggkonstruktioner används med fördel Borgas lättbalk som bärande takåsar och väggreglar.

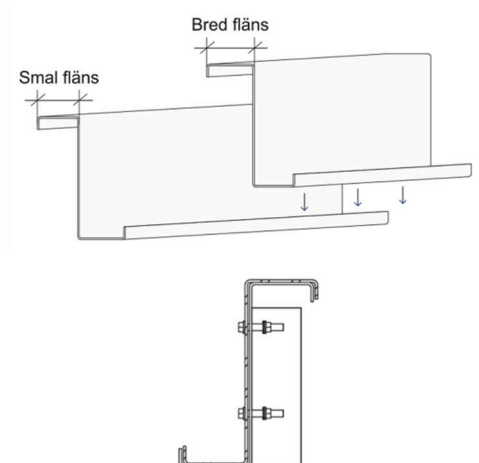
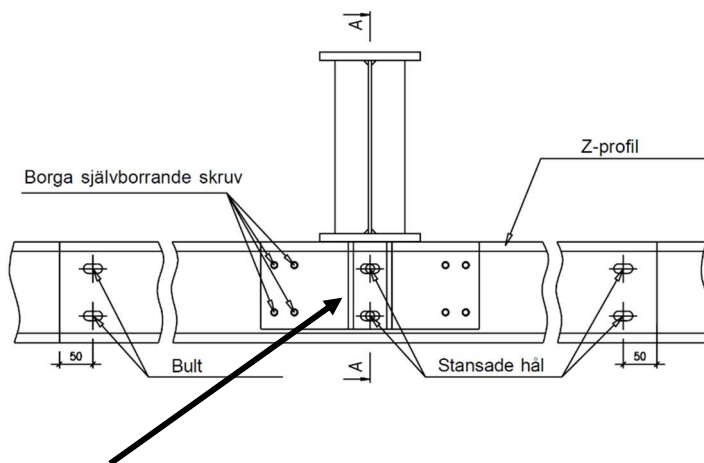
Borgas sortiment är stabilt och lättmonterat. Lättbalken finns dels som standardiserade Z- och C-profiler dels som specialprofiler helt tillverkade efter kundens önskemål.

Vid val av förstärkade hål ges det möjlighet till en exakt och snabb montering.

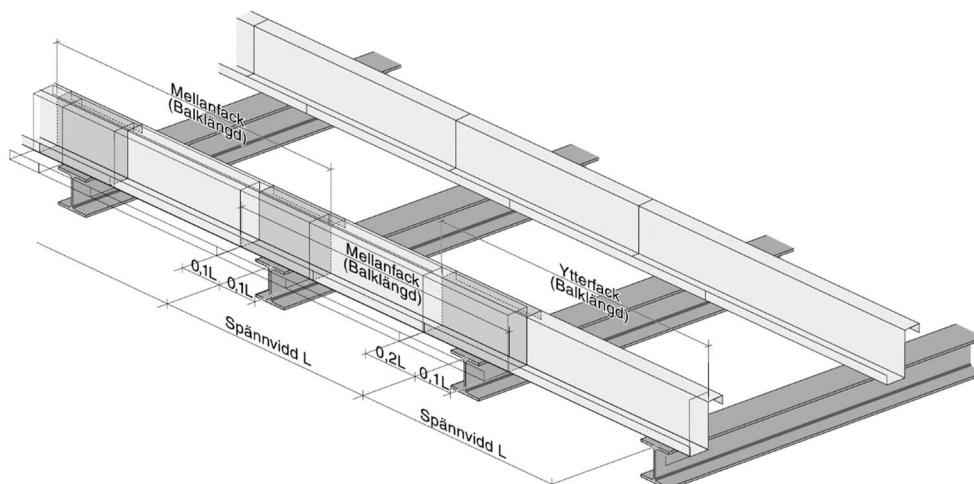


Både för att fästa Z-profilen i konstruktionen och vid överlapp rekommenderas M12-bult.

Montageanvisning Z-profil - vy från ovan



Lös förstärkningsplåt kan erbjudas mot en extra kostnad vid önskemål av kund. *Används enbart när behov finns av extra försäkring, beslut tas i samråd med kund.*



Z-profiler monteras med överlapp. Varannan profil vänds upp och ner.